

减速机选型表 Gearbox selection table

SWD	n1	3000			2000			1000			Fr	Fa
		i	Ta1	Ta2	η	Ta1	Ta2	η	Ta1	Ta2		
50	5.2	68	116	94	82	135	90	110	180	92	6400	4400
	7.25	73	124	90	90	140	90	117	187	87	6400	4400
	10.25	70	118	90	81	132	89	106	170	86	6400	4400
	14.5	85	135	88	98	153	81	123	187	80	6400	4400
	19.5	86	136	87	128	207	83	125	208	80	6400	4400
	30	76	123	78	90	139	75	109	171	70	6400	4400
	45	93	145	72	105	162	68	131	201	63	6400	4400
55	5.2	68	116	94	82	137	93	111	181	91	7000	4800
	7.25	74	125	92	90	147	91	118	189	89	7000	4800
	10.25	87	145	89	103	165	88	133	206	85	7000	4800
	14.5	82	133	87	96	155	85	123	190	82	7000	4800
	19.5	87	139	85	101	162	83	128	205	80	7000	4000
	30	94	148	78	109	169	75	136	202	70	7000	4800
	45	93	145	72	106	163	69	131	202	63	7000	4000
63	5.2	105	179	94	126	210	93	169	275	91	8800	8500
	7.25	103	174	93	125	206	92	165	264	90	8800	8500
	10.25	118	194	92	141	231	91	181	290	89	8800	500
	14.5	128	207	89	149	240	87	191	293	84	8800	8500
	19.5	135	235	87	156	250	85	199	318	82	8800	8500
	30	155	245	80	179	281	78	263	335	73	8800	8500
	40	156	239	72	193	287	66	262	300	68	8800	8500
75	5.2	174	296	94	209	349	94	282	459	92	10500	10500
	7.25	161	270	93	196	321	92	256	409	90	10500	10500
	10.25	168	269	92	204	326	91	261	418	88	10500	10500
	14.5	195	315	88	234	376	87	298	460	84	10500	10500
	19.5	194	310	87	227	362	85	288	434	81	10500	10500
	30	212	334	82	248	386	80	309	465	75	10500	10500
	45	212	331	74	244	383	71	301	472	65	10500	10500
90	5.2	271	460	95	327	546	94	445	725	92	15800	13000
	7.25	306	490	95	373	597	94	490	784	92	15800	13000
	10.25	314	528	93	383	627	92	488	781	90	15800	13000
	14.5	314	504	90	380	612	88	486	748	85	15800	13000
	19.5	367	584	88	431	685	87	544	865	84	15800	13000
	30	362	572	82	424	661	80	531	792	75	15800	13000
	45	385	599	79	441	674	76	546	811	71	15800	13000



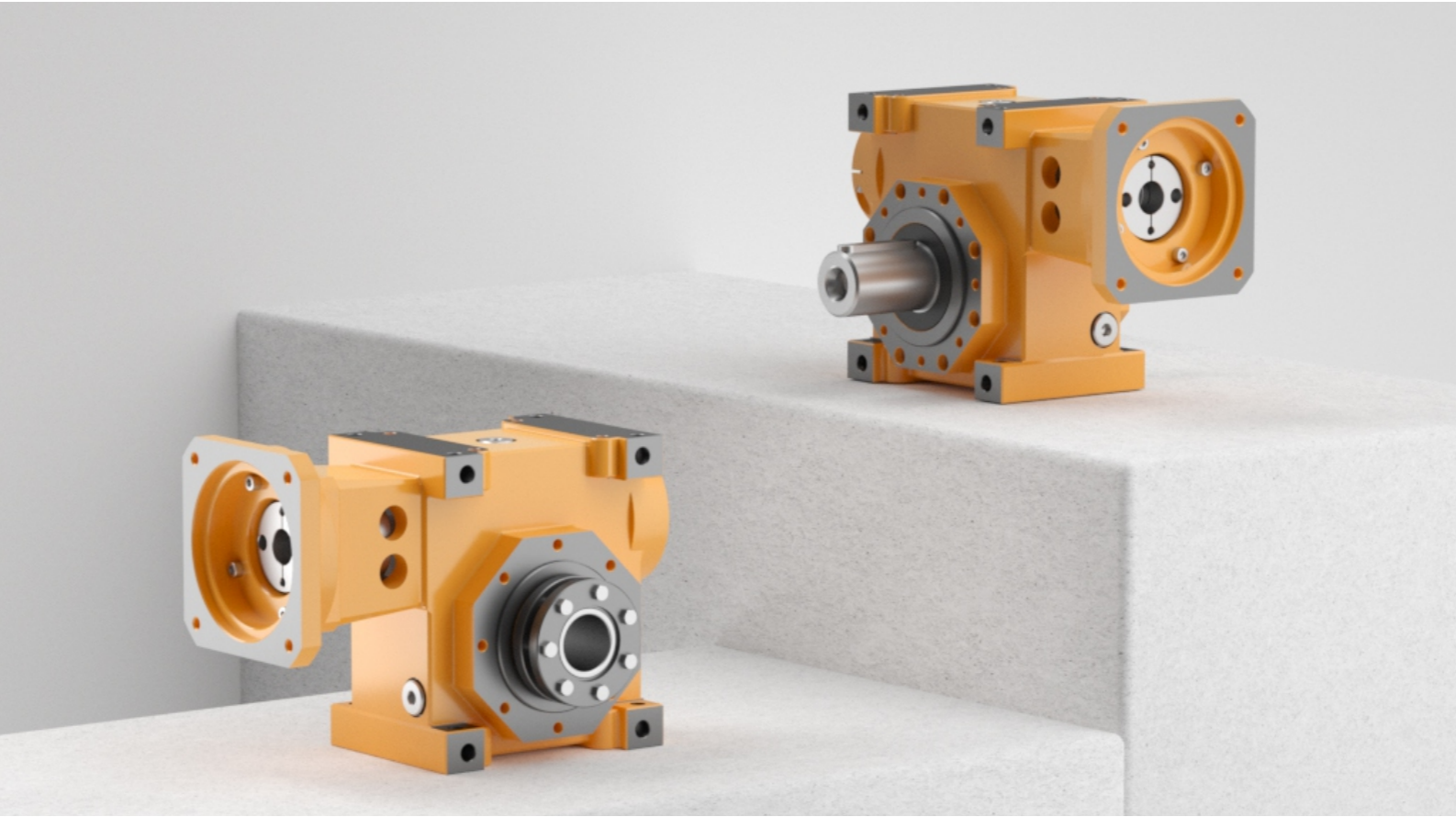
星光传动官方网站



星光传动官方微信

广东星光传动股份有限公司
 GUANGDONG STARSHINE DRIVE CO., LTD.
 广东省佛山市三水区白坭镇汇金工业城 10 号
 ADD: NO.10,Huijin Industrial park, Baini Town,Sanshui district,Foshan,Guangdong,China
 HTTP://www.xgcd.cn 中文域名: 星光传动·网址
 TEL: 400 850 5665 FAX:0757-66639837/838
 E-MAIL:xg-sales@xgcd.cn

XG-A-01-2025/05-A-1000



SWD系列精密蜗轮蜗杆减速器

SWD SERIES PRECISION WORM GEAR REDUCER

动静之间 · 唯简不凡

星光简介

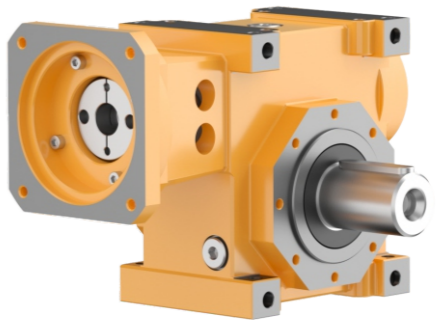
广东星光传动股份有限公司创建于1965年，是集研发、生产、销售及服务于一体的高新技术企业。

公司精心致力于减速机+电动机+变频器+控制器+智慧系统等高质量产品的开发和生产，为陶瓷、纺织、物流、粮油、食品包装、玻璃、木工、高压隔离开关、环保、锂电、塑料机械等行业提供高效整体传动方案。

以行业领先的减变速机应用技术，驱动全球工业革新为使命，坚持以“品质创造价值”为经营理念，持续聚焦客户需求，致力于为用户提供优质产品与服务，成为服务全球的幸福企业！

SWD系列精密蜗轮蜗杆减速器

SWD Series Precision Worm Gear Reducer



产品说明 Product Instruction

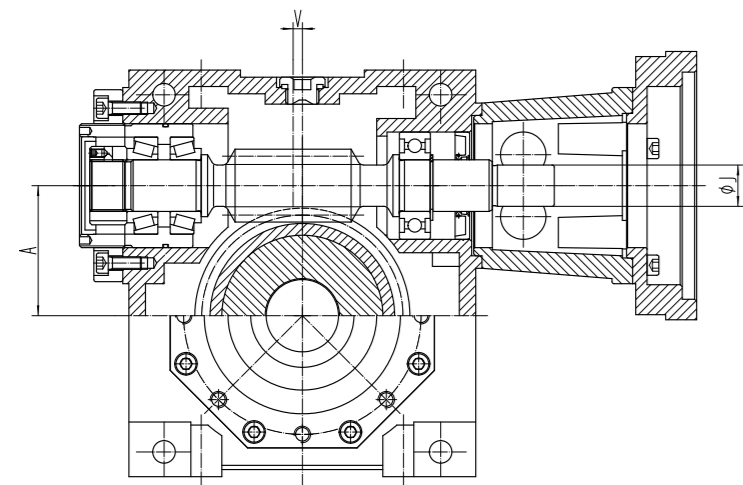
双导程产品是一种通过特殊设计的蜗杆传动结构实现高精度和可调侧隙的机械传动装置，是转角精密行星的理想替代产品，核心特点在于蜗杆左右齿面采用不同导程角，从而通过轴向移动调节啮合间隙至接近零的状态，实现无背隙传动，蜗轮采用抗磨损合金铜材料，蜗杆经过高精度研磨工艺，确保齿面接触强度高、运行平稳，且支持长期使用后的重复调整。

产品特性 Product features

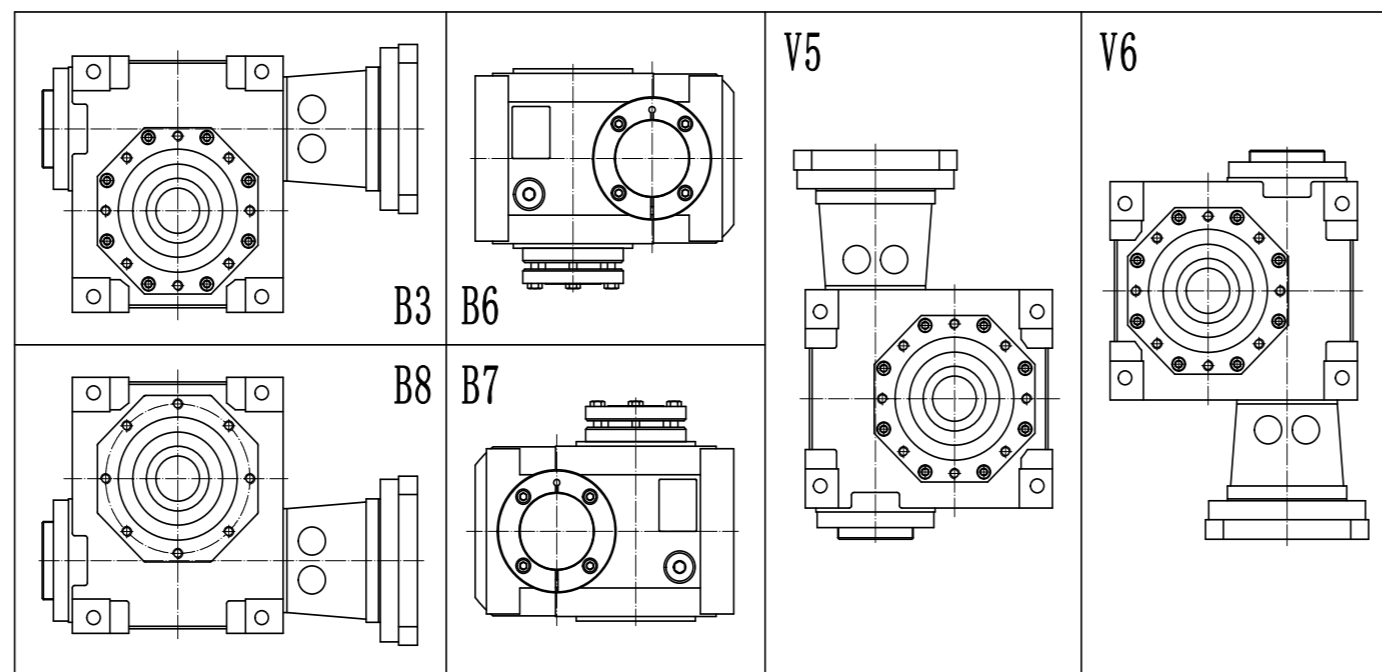
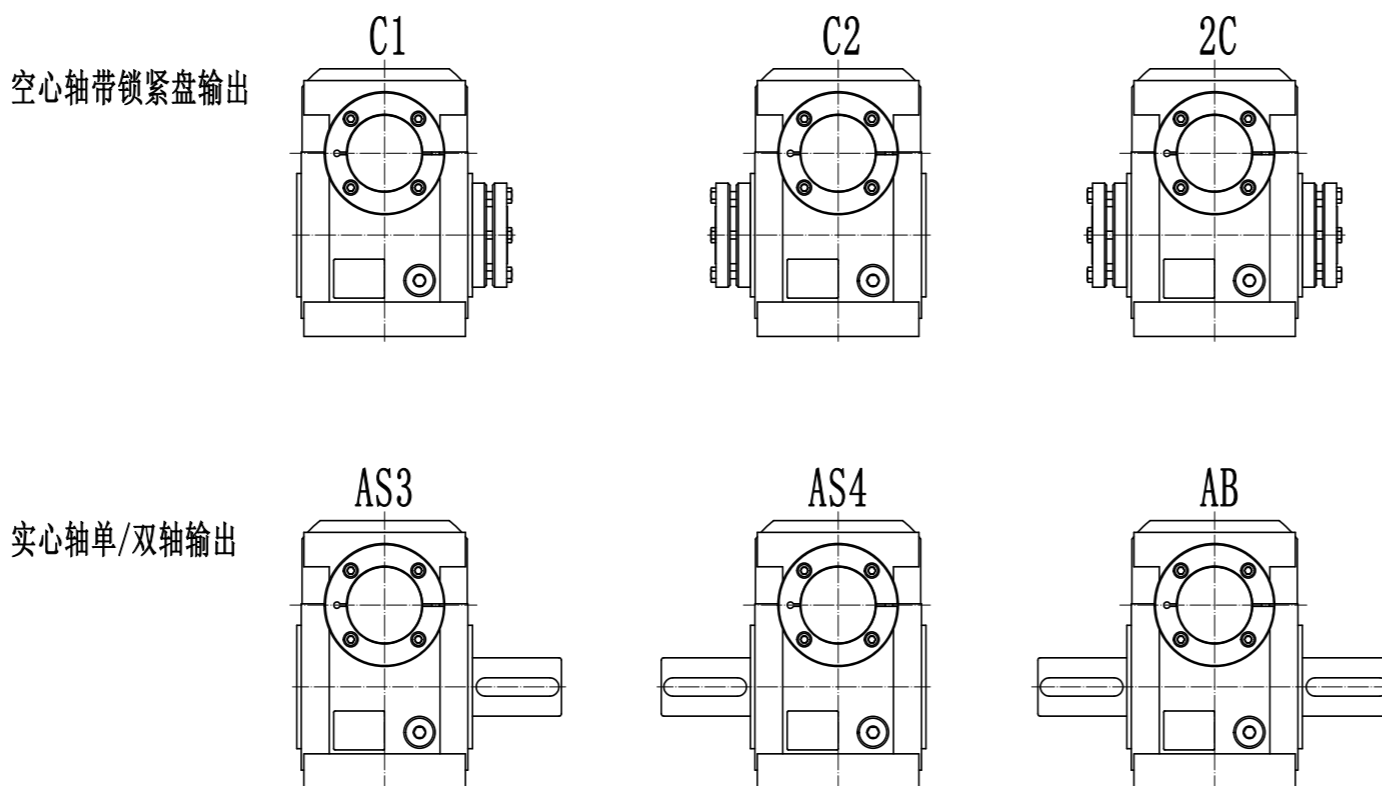
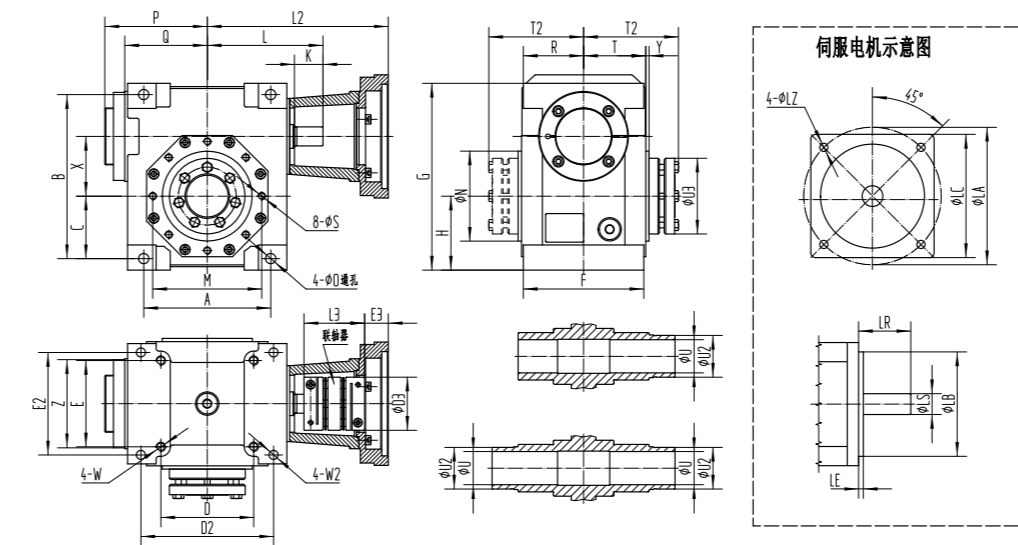
- 高精度控制：背隙可稳定保持0.5弧分，反向侧隙小于1弧分，满足精密定位需求；
- 刚性适配性：输出端采用零背隙涨紧套，输入端无间隙联轴器传动，适应频繁正反转及高冲击工况；
- 结构紧凑性：相比直角行星减速机，体积更小且安装灵活，支持多速比设计（5.2:1至90:1）；
- 调节便捷性：调节机构简化，通过轴向移动蜗杆即可完成间隙校准。

型号表示 Model representation
SWD - 63 - 7.25 - AQA130 - C2 - P0 - B3 - WA130ST-M20015H

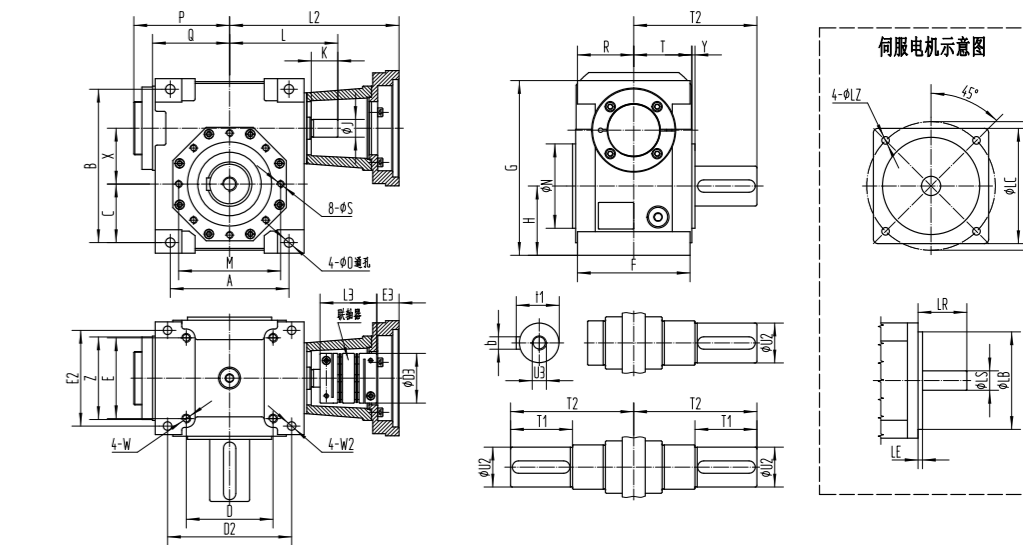

1	产品代码: SWD
2	机座号: 50、55、63、75、90
3	传动比: 5.2、7.25、10.25、14.5、19.5、30、45、60、90
4	法兰规格: AQA60、AQA80、AQA90、AQA110、AQA130、AQA180
5	输出类型: C1、C2、2C / AS3、AS4、AB
6	背隙: P0: 1弧分(75、90); 2弧分(50、55、63) P1: 2-4弧分(75、90); 3-5弧分(50、55、63)
7	安装方式: B3、B6、B8、B7、V5、V6
8	伺服电机: 对应伺服电机型号 (带电机时)

间隙调整量


规格 (A)	调整距离 V (mm)	调整量系数 Ks	间隙调整量 Δs (mm)	输入轴直径 J (mm)
050	8	0.015-0.03	0.12-0.24	15
055	8	0.015-0.05	0.12-0.4	18
063	10	0.025-0.05	0.25-0.5	20
075	10	0.02-0.06	0.26-0.78	24
090	13	0.025-0.06	0.33-0.78	28

安装位置

输出型式

产品尺寸安装表
空心轴带锁紧盘单/双输出


SWD	050	055	063	075	090
A	108	120	134	172	186
B	138	155	173	208	234
C	53	61	66	82	91
D	81	90	98	136	141
D2	114	125	140	172	204
D3	44	56	56	68	68
E	68	78	91	110	130
E2	84	96	108	125	140
E3	5	6.5	6.5	6.5	6.5
F	100	112	127	148	170
G	156	175	197	232	264
H	62	71	78	94	106
J(h6)	15	18	20	24	28
K	24	28	30	35	35
L (min+V)	98.5+V	111+V	122+V	147+V	157+V
L1 (max-V)	117.5-V	133-V	144-V	172-V	183-V
L2	103+LR	116+LR	127+LR	152+LR	162+LR
L3	48	59.8	59.8	73.3	73.3
M	85	100	115	130	165
N(h7)	70	80	95	110	130
O	9	9	11	11	13
P(max)	91	100	108	129	139.5
Q	70.5	78	87	107	117.5
R	50	56	63.5	74	85
S	M8	M8	M8	M10	M12
T	52	58	65.5	76	87
T2	78	87	96.5	110	124
U(H7)	25	30	35	40	50
U2	30	36	44	50	68
U3	60	72	80	90	115
W	M8	M8	M10	M10	M12
W2	9	9	10	12	14
X	50	55	63	75	90
Y	3	3.5	3.5	4	4
Z	86	86	93	108	108
LA/LB/LC/LR/LE/LS	按伺服电机				

产品尺寸安装表
实心轴单/双输出


SWD	050	055	063	075	090
A	108	120	134	172	186
B	138	155	173	208	234
C	53	61	66	82	91
D	81	90	98	136	141
D2	114	125	140	172	204
D3	44	56	56	68	68
E	68	78	91	110	130
E2	84	96	108	125	140
E3	5	6.5	6.5	6.5	6.5
F	100	112	127	148	170
G	156	175	197	232	264
H	62	71	78	94	106
J(h6)	15	18	20	24	28
K	24	28	30	35	35
L (min+V)	98.5+V	111+V	122+V	147+V	157+V
L1 (max-V)	117.5-V	133-V	144-V	172-V	183-V
L2	103+LR	116+LR	127+LR	152+LR	162+LR
L3	48	59.8	59.8	73.3	73.3
M	85	100	115	130	165
N	70	80	95	110	130
O	9	9	11	11	13
P	91	100	108	129	139.5
Q	70.5	78	87	107	117.5
R	50	56	63.5	74	85
S	M8	M8	M8	M10	M12
T	52	58	65.5	76	87
T1	55	60	70	75	100
T2	110	121.5	139	155	191
U2(h6)	35	40	45	50	65
U3	M12	M16	M16	M16	M20
W	M8	M8	M10	M10	M12
W2	9	9	10	12	14
X	50	55	63	75	90
Y	3	3.5	3.5	4	4
Z	86	86	93	108	108
t1	38	43	48.5	53.5	69
b	10	12	14	14	18
LA/LB/LC/LR/LE/LS	按伺服电机				