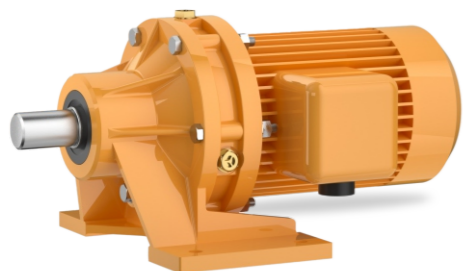


ЦИКЛОИДНЫЙ РЕДУКТОР СЕРИИ SXJ

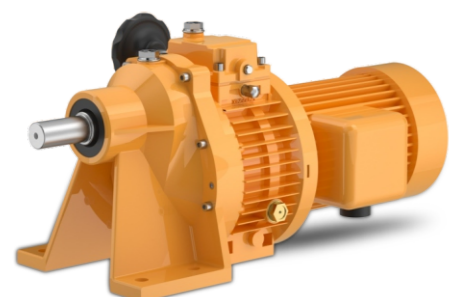
CYCLOID SPEED REDUCER
SXJ SERIES



Диапазон выходных скоростей Output Speed Range	Габариты Size	МОМЕНТ НА ВЫХОДНОМ ВАЛУ Output Torque
16.09 rpm-155.56 rpm	BWD0	98N.m
Мощность двигателя Application Motor Power	BWD1	221N.m
0.37kW-30kW	BWD2	448N.m
Входные параметры Input Options	BWD3	986N.m
С трехфазным асинхронным рядным двигателем With 3 Phase Asynchronous Inline Motor	BWY4	1504N.m
С 3-фазным асинхронным двигателем IEC With 3 phase Asynchronous IEC motor	BWY5	3051N.m
С входным валом-AD With Input Shaft-AD	BWY6	5608N.m
С входным фланцем-AM With Input Flange-AM		

СКОРОСТНОЙ ВАРИАТОР СЕРИИ SWB

SPEED VARIATOR SWB SERIES



Диапазон выходных скоростей Output Speed Range	Габариты Size	МОМЕНТ НА ВЫХОДНОМ ВАЛУ Output Torque
2 rpm-950 rpm	JWB-X0.37	258-1.8N.m
Мощность двигателя Application Motor Power	JWB-X0.75	426-4N.m
0.25kW-4kW	JWB-X1.5	795-8N.m
Входные параметры Input Options	JWB-X4	535-16N.m
С 3-фазным асинхронным двигателем IEC With 3 phase Asynchronous IEC motor		
С входным фланцем-AM With Input Flange-AM		

ЧЕРВЯЧНЫЙ РЕДУКТОР СЕРИИ SNW

WORM GEARBOX SNW SERIES



Диапазон выходных скоростей Output Speed Range	Габариты Size	МОМЕНТ НА ВЫХОДНОМ ВАЛУ Output Torque
14 rpm-280 rpm	RV030	21N.m
Мощность двигателя Application Motor Power	RV040	45N.m
0.06kW-11 kW	RV050	84N.m
Входные параметры Input Options	RV063	160N.m
С 3-фазным асинхронным двигателем IEC With 3 phase Asynchronous IEC motor	RV075	230N.m
С входным квадратным фланцем With Input Square Flange	RV090	410N.m
С входным валом-AD With Input Shaft-AD	RV105	630N.m
С входным фланцем-AM With Input Flange-AM	RV110	725N.m
	RV130	1050N.m
	RV150	1550N.m



ООО ГУАНГДОНГ СТАРШАЙН ДРАЙВ

GUANGDONG STARSHINE DRIVE CO.,LTD

Промышленный парк № 10 Хуэйцзинь, город Байни, район
Саньшуй, город Фошань, провинция Гуандун, Китай

ADD: No. 10 Huijin Industry Park, Baini Town, Sanshui district,
Foshan City, Guangdong P.R., China

HTTP://www.xgcd.cn www.ssdreducer.com

TEL: 400 850 5665 FAX:0757-66639837/838

E-MAIL: sales@xgcd.cn



КАТАЛОГ

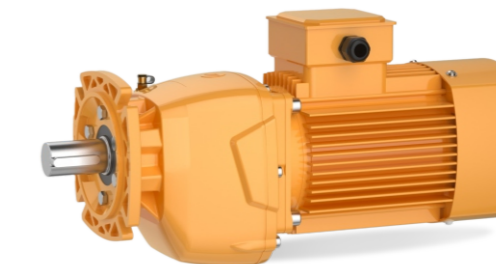
PRODUCT BROCHURE

BETWEEN DYNAMIC AND STATIC
SIMPLE EXTRAORDINARY
МЕЖДУ ДИНАМИКОЙ И СТАТИКОЙ



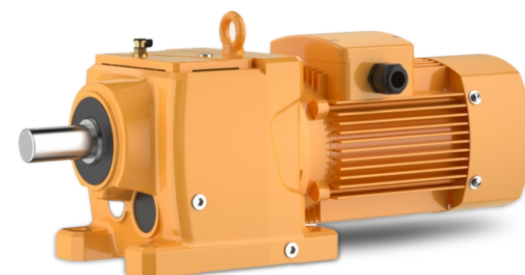
Приводные решения под ключ для промышленного оборудования
Power Transmission Turnkey Solution for Industrial Application

ЦИЛИНДРИЧЕСКИЙ МОТОР-РЕДУКТОР СЕРИИ NCJ
HELICAL GEARED MOTOR
NCJ SERIES



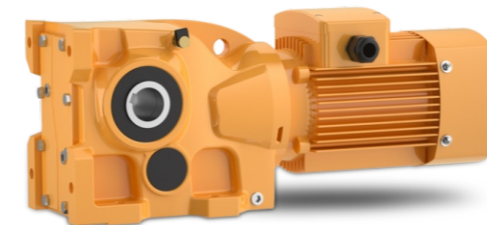
Диапазон выходных скоростей Output Speed Range	Габариты Size	Момент на выходном валу Output Torque
6.9 rpm-166 rpm	NCJ04	500N.m
Мощность двигателя Applicable Motor Power	NCJ05	750N.m
0.37KW-4KW	NCJT03Y2	400N.m
Входные параметры Input Options	NCJF04Y2	400N.m
С трехфазным асинхронным рядным двигателем With 3 Phase Asynchronous Inline Motor		
Синхронный двигатель с постоянным магнитом Inline Permanent Magnet Synchronous Motor		
С входным валом-AD With Input Shaft-AD		
С входным фланцем-AM With Input Flange-AM		

ЦИЛИНДРИЧЕСКИЙ МОТОР-РЕДУКТОР СЕРИИ R
HELICAL GEARED MOTOR R SERIES



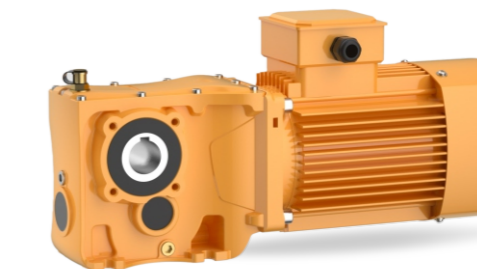
Диапазон выходных скоростей Output Speed Range	Габариты Size	Момент на выходном валу Output Torque
5 rpm-415 rpm	R17	85N.m
Мощность двигателя Application Motor Power	R27	130N.m
0.12kW-160kW	R37	200N.m
Входные параметры Input Options	R47	300N.m
С трехфазным асинхронным рядным двигателем With 3 Phase Asynchronous Inline Motor	R57	450N.m
С сервомодулем -AQA With Servo Modular -AQA	R67	600N.m
С входным валом-AD With Input Shaft-AD	R77	820N.m
С входным фланцем-AM With Input Flange-AM	R87	1550N.m
	R97	3000N.m
	R107	4300N.m
	R137	8000N.m
	R147	13000N.m
	R167	18000N.m

КОНИЧЕСКО-ЦИЛИНДРИЧЕСКИЙ МОТОР СЕРИИ K
HELICAL-BEVEL GEARED MOTOR
K SERIES



Диапазон выходных скоростей Output Speed Range	Габариты Size	Момент на выходном валу Output Torque
7 rpm-415 rpm	K37	200N.m
Мощность двигателя Application Motor Power	K47	400N.m
0.12kW-200kW	K57	600N.m
Входные параметры Input Options	K67	820N.m
С трехфазным асинхронным рядным двигателем With 3 Phase Asynchronous Inline Motor	K77	1550N.m
С сервомодулем -AQA With Servo Modular -AQA	K87	2700N.m
С входным валом-AD With Input Shaft-AD	K97	4300N.m
С входным фланцем-AM With Input Flange-AM	K107	8000N.m
	K127	13000N.m
	K157	18000N.m
	K167	32000N.m
	K187	50000N.m

КОНИЧЕСКО-ЦИЛИНДРИЧЕСКИЙ МОТОР СЕРИИ SNKG
HELICAL-BEVEL GEARED MOTOR
SNKG SERIES



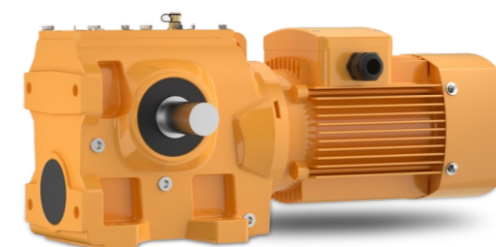
Диапазон выходных скоростей Output Speed Range	Габариты Size	Момент на выходном валу Output Torque
13 rpm-200 rpm	SNKG200	200N.m
Мощность двигателя Applicable Motor Power	SNKG405	400N.m
0.55KW-3KW		
Входные параметры Input Options		
С трехфазным асинхронным рядным двигателем With 3 Phase Asynchronous Inline Motor		
Синхронный двигатель с постоянным магнитом Inline Permanent Magnet Synchronous Motor		
С входным валом-AD With Input Shaft-AD		
С входным фланцем-AM With Input Flange-AM		

МОТОР-РЕДУКТОР С ПАРАЛЛЕЛЬНЫМ ВАЛОМ И КОНИЧЕСКОЙ ПЕРЕДАЧЕЙ СЕРИИ F
PARALLEL SHAFT-HELICAL GEARED MOTOR
F SERIES



Диапазон выходных скоростей Output Speed Range	Габариты Size	Момент на выходном валу Output Torque
5 rpm-352 rpm	F37	200N.m
Мощность двигателя Application Motor Power	F47	400N.m
0.12kW-200kW	F57	600N.m
Входные параметры Input Options	F67	820N.m
С трехфазным асинхронным рядным двигателем With 3 Phase Asynchronous Inline Motor	F77	1500N.m
С сервомодулем -AQA With Servo Modular -AQA	F87	3000N.m
С входным валом-AD With Input Shaft-AD	F97	4300N.m
С входным фланцем-AM With Input Flange-AM	F107	7840N.m
	F127	12000N.m
	F157	18000N.m

ЧЕРВЯЧНЫЙ МОТОР-РЕДУКТОР СЕРИИ S
HELICAL-WORM GEARED MOTOR
S SERIES



Диапазон выходных скоростей Output Speed Range	Габариты Size	Момент на выходном валу Output Torque
5 rpm-206 rpm	S37	90N.m
Мощность двигателя Application Motor Power	S47	170N.m
0.12kW-22kW	S57	300N.m
Входные параметры Input Options	S67	520N.m
С трехфазным асинхронным рядным двигателем With 3 Phase Asynchronous Inline Motor	S77	1270N.m
С сервомодулем -AQA With Servo Modular -AQA	S87	2280N.m
С входным валом-AD With Input Shaft-AD	S97	4000N.m
С входным фланцем-AM With Input Flange-AM		

ЦИЛИНДРО-ГИПОИДНЫЙ РЕДУКТОР СЕРИИ SCK
HELICAL-HYPOID GEAR REDUCER
SCK SERIES



Диапазон выходных скоростей Output Speed Range	Габариты Size	Момент на выходном валу Output Torque
186 rpm-4.7 rpm	SCK90	500N.m
Мощность двигателя Applicable Motor Power	SCK75	350N.m
0.12KW-4KW	SCK63	200N.m
Входные параметры Input Options	SCK50	130N.m
С 3-фазным асинхронным двигателем IEC With 3 phase Asynchronous IEC motor		
С входным квадратным фланцем With Input Square Flange		
С входным фланцем-AM With Input Flange-AM		